

FEMEVAL

CENTRO FORMACIÓN FUNDACIÓN FEMEVAL
Pol. Ind. "El Bobalar" – Nave 45, C/ Juan XXIII
46970 ALACUAS - VALENCIA



PROGRAMA

09:00	Recepción	
09:15	Bienvenida y Presentación	Fco. Javier Expósito Delegado Comercial Zona Valencia - NEURTEK
09:45	Características de los equipos	Alejandro Ruiz de Alegría Product Manager Análisis Materiales - NEURTEK
10:30	Café – Networking	
11:00	Necesidades y Equipos específicos para cada asistente (Citas Personales)	Equipo NEURTEK
13:00	Fin de la Jornada	

FORMULARIO INSCRIPCIÓN

Reserve su plaza cumplimentando el siguiente formulario de inscripción junto al comprobante de pago en info@neurtek.com

Empresa:

Nombre y Apellidos:

Cargo:

Teléfono:

e-mail:

EQUIPOS EN EL LABORATORIO METALGRÁFICO



Cortadora Metalográfica Brillant 220

- Capacidad de corte ϕ 70 mm
- Movimiento horizontal automático 210mm
- Movimiento vertical automático 80mm
- Capacidad de cortes paralelos



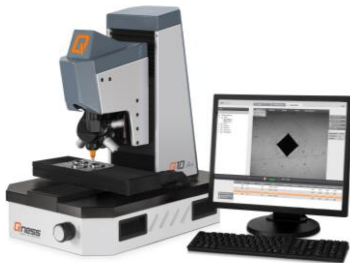
Prensa Metalográfica Opal 410

- Empastillado en caliente ϕ 40 mm
- Temperatura máxima 200 °C
- Tiempos variables 0 - 30 min frío / caliente



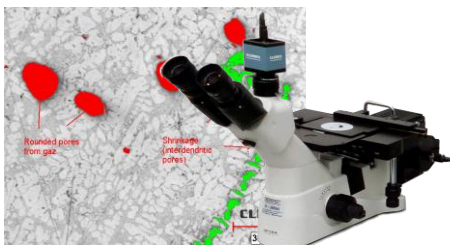
Pulidora Metalográfica Saphir 520

- Portamuestras para 5 probetas de ϕ 40 mm
- Presión individual y central
- Velocidad variable
- Control de rotación del portamuestras
- Memoria de programas de pulido



Durómetro Vickers Q10A+

- Cargas: 10 g – 10 Kg
- Ensayos Vickers HV0.01 a HV10
- Peso máximo de la muestra: 50 kg
- Medición automática de la huella
- Curva automática CHD (Case Hardening Depth).
- Mesa motorizada.
- C.ámara exterior de vision completa de la muestra.



Microscopio y Estereoscopio con Software de Análisis de Imagen

- Microscopio invertido para análisis de estructuras
- Estereomicroscopio para macros de soldadura
- Software de análisis de imagen



Durómetro Portátil UCI

- Durómetro Vickers HV5 con medición de huella por ultrasonidos.